



# MUSÉE COGNACQ-JAY

8 rue Elzévir | 75003 Paris - France | Tél. 01 40 27 07 21 | [www.museecognacqjay.paris.fr](http://www.museecognacqjay.paris.fr)

## Programme Groupes

Scolaires - Centres de loisirs - Adultes - Publics handicapés - Relais du champ social

### 2018-2019



# Scolaires

## Visite-contes

Durée : 2h – Tarif : 60 € (pour une classe de 30 élèves maximum)  
30 € (pour une classe de CP de 12 élèves)

### Élémentaires, Collégiens, Lycéens

- **Sur les pas de Candide**

En 2 séances :

- Découverte de l'art de vivre au siècle des Lumières, à travers les peintures, les sculptures, le mobilier et les objets d'art.
- Lecture de contes et récits du XVIIIe siècle qui permettent de découvrir les écrivains des Lumières, et une époque friande de contes en tous genres : le conte philosophique, le conte merveilleux et oriental, le récit d'aventure imaginaire.



## Visites-Ateliers

Durée : 2h – Tarif : 75 € (pour une classe de 30 élèves maximum)  
45 € (pour une classe de CP de 12 élèves)

### Élémentaires

- **Le portrait au pastel**
- **Le masque du bal.**

En 2 séances :

- Découverte de l'art de vivre au siècle des Lumières, à travers les peintures, les sculptures, le mobilier et les objets d'art.
- Atelier : Initiation à l'art du portrait et à la technique du pastel, ou décoration d'un masque à partir des motifs décoratifs du XVIIIe siècle.

## Visite-animation

Durée : 2h - Tarif : 60 €

### Élémentaires, Collégiens, Lycéens

- **Touchez du bois !**

En 2 séances :

- Visite autour de la collection de mobilier Louis XV et Louis XVI (analyse des styles et des usages).
- Découverte des techniques de fabrication du mobilier au XVIIIe siècle, à partir d'un meuble pédagogique réalisée par l'école Boulle (matériaux, outils, assemblages, placages, marqueterie...).

## Visites-découvertes dans les collections

Durée : 1h30 – Tarif : 30 €

### Collégiens, Lycéens

- **L'art de vivre au siècle des Lumières**
- **Le portrait et l'émergence de l'individu**
- **La femme au XVIIIe siècle**
- **Le paysage ou le sentiment de la nature**

## Visites-conférences dans les expositions

Durée : 1h30 – Tarif : 30 €

- **La Fabrique du luxe. Les marchands merciers parisiens au XVIIIe siècle** (29 septembre 2018-27 janvier 2019)
- **Génération Révolution. Dessins français du musée Fabre de Montpellier, 1770-1818** (16 mars-14 juillet 2019)



# Centres de Loisirs

## Contes

Durée : 1h - Tarif : 30 € - Gratuit pour les Centres de loisirs de la Ville de Paris

### Maternelles (grande section) - Élémentaires

- **Le cabinet féerique**

Les récits tirés du Cabinet des fées de Madame d'Aulnoy (1650-1705), du répertoire des contes de Madame Leprince de Beaumont (1711-1780) ou de celui de Charles Perrault (1628-1703) enrichissent l'imaginaire des enfants et les entraînent à la découverte des œuvres du musée.

## Ateliers

Durée : 2 h – Tarif : 45 € - Gratuit pour le Centres de loisirs de la ville de Paris

### Maternelles (grande section) - Élémentaires

- **Le portrait au pastel**
- **Le masque du bal**

Découverte des collections de peintures, sculptures, mobilier et objets d'art, puis en atelier, initiation à l'art du portrait, ou bien décoration d'un masque ou d'une boîte à partir de motifs décoratifs du XVIIIe siècle.



## Visites-animations

Durée : 1h - Tarif : 30 € - Gratuit pour les Centres de loisirs de la Ville de Paris

### Maternelles (grande section), Élémentaires

- **Énigmes au musée**

Les enfants visitent le musée tout en s'amusant, en aiguissant leur curiosité et leur sens de l'observation à la recherche des réponses aux énigmes qui leurs sont posées.

Quatre thèmes au choix : -**Cherchez la perle**

-**A la recherche de la fleur mystérieuse...**

-**A la recherche d'un loup !**

-**En quête d'une boîte disparue...**

- **Les cinq sens**

Visite ludique des collections au cours de laquelle les enfants sont invités à faire appel à leurs cinq sens pour découvrir les œuvres du musée et la vie quotidienne au XVIIIe siècle.

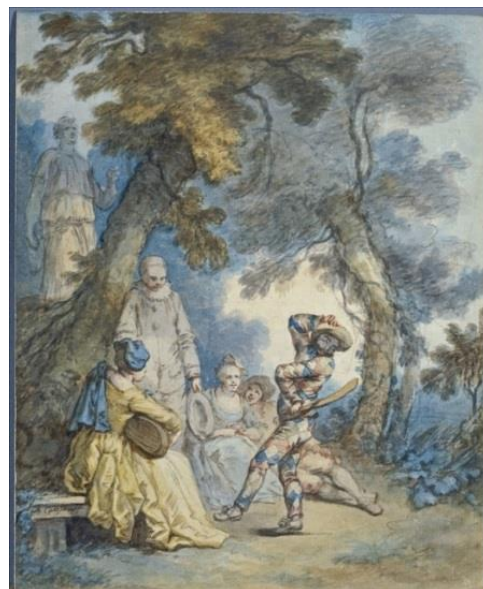


# Adultes

## Visites-conférences dans les collections

Durée : 1h30 – Tarif : 110 € (plein tarif), 65 € (tarif réduit)

- **L'art de vivre au XVIII<sup>e</sup> siècle**  
(visite générale)
- **La femme au siècle des Lumières**
- **Le portrait au XVIII<sup>e</sup> siècle**
- **Scènes de la vie quotidienne, ou la peinture de genre au XVIII<sup>e</sup> siècle**
- **Le paysage ou le sentiment de la nature au XVIII<sup>e</sup> siècle**
- **La porcelaine au XVIII<sup>e</sup> siècle**
- **Le mobilier au XVIII<sup>e</sup> siècle : style, usage, fabrication**
- **Amarante, bois de rose ou de violette**  
Histoire des bois dans le mobilier du XVIII<sup>e</sup> siècle.
- **La vie secrète des œuvres**  
Technique de fabrication, vieillissement et restauration des œuvres.
- **Les exotismes du XVIII<sup>e</sup> siècle : chinoiseries, turqueries, russeries**



## Visites-conférences dans les expositions

Durée : 1h30 – Tarif : 110 € (plein tarif), 65 € (tarif réduit)

En sus du prix de la visite-conférence s'ajoute dans les expositions un forfait d'entrées pour le groupe de 18 personnes maximum, soit 156 € (79 € pour les étudiants).

- **La Fabrique du luxe. Les marchands merciers parisiens au XVIII<sup>e</sup> siècle**  
(29 septembre 2018-27 janvier 2019)
- **Génération Révolution. Dessins français du musée Fabre de Montpellier, 1770-1818**  
(16 mars-14 juillet 2019)

## Parcours

Durée 1h30 – Tarif : 128 € (plein tarif), 78 € (tarif réduit)

- **Découverte du Marais**

De l'hôtel Donon jusqu'à l'hôtel Sully, en passant par l'hôtel Lamoignon, l'hôtel Carnavalet et à la place des Vosges.

## Un musée, un quartier

En deux séances dans la journée. Durée de chaque séance : 1h30

Tarif : 143€ (65€ +78€)

- **L'hôtel Donon et le quartier du Marais**

-1<sup>ère</sup> séance : Découverte de l'hôtel Donon et des collections d'Ernest Cognacq.

-2<sup>ème</sup> séance : Parcours dans le Marais (hôtel de Sens, la rue St Antoine, l'hôtel Sully, la place des Vosges, l'hôtel Carnavalet, l'hôtel de Soubise).

## Cycle en 2 séances

Durée de chaque séance : 1h30 – Tarif : 130 € (65 € x2)

## Touchez du bois !

-1<sup>ère</sup> séance : Découverte des collections de mobilier Louis XV et Louis XVI.

-2<sup>ème</sup> séance : Présentation des techniques de fabrication du mobilier à partir d'un meuble pédagogique réalisé par l'école Boulle (matériaux, outils, assemblages, placages, marqueteries).



# Publics handicapés

## Personnes non-voyantes et malvoyantes

### Visite-animation

Durée : 1h30 – Tarif : 30 €

### Touchez du bois !

Visite tactile autour d'un choix de meubles, puis découverte des styles et techniques de fabrications du mobilier au XVIIIe siècle à partir d'un meuble pédagogique réalisé par l'école Boulle.

### Parcours

Durée : 1h30 – Tarif 38 €

### À la rencontre de marquises, princes et princesses.

Découverte du Marais, de l'hôtel Donon, l'hôtel Lamoignon, puis de l'hôtel Carnavalet à la place des Vosges jusqu'à l'hôtel Sully.



### Visite-conférence audiodescriptives dans les collections

Durée : 1h30 – Tarif : 30 €

- L'art de vivre au siècle des Lumières

### Visite-conférences audiodescriptive dans les expositions

Durée : 1h30 – Tarif : 30 €

- **La Fabrique du luxe. Les marchands merciers parisiens au XVIIIe siècle**  
(29 septembre 2018-27 janvier 2019)
- **Génération Révolution. Dessins français du musée Fabre de Montpellier, 1770-1818**  
(16 mars-14 juillet 2019)

# Personnes sourdes et malentendantes

## Visite-conférence en lecture labiale

Durée : 1h30 – Tarif : 30 €

- **L'art de vivre au siècle des Lumières**

## Visite découverte en langue des signes française (public scolaire)

Durée : 1h30 – Tarif : 30 €

- **La vie quotidienne au XVIIIe siècle**

## Visite-conférence en langue des signes française dans les collections

Durée : 1h30 – Tarif : 30 €

- **L'art de vivre au siècle des Lumières**

## Visites-conférences en langue des signes française dans les expositions

Durée : 1h30 – Tarif : 30 €

- **La Fabrique du luxe. Les marchands merciers parisiens au XVIIIe siècle**  
(29 septembre 2018-27 janvier 2019)
- **Génération Révolution. Dessins français du musée Fabre de Montpellier, 1770-1818**  
(16 mars-14 juillet 2019)



# Relais du champ social

Renseignements et réservations :

Nathalie Flom

Référent champ social

01 40 27 07 21 / 01 84 82 11 50

[nathalie.flom@paris.fr](mailto:nathalie.flom@paris.fr)

De la simple visite au projet personnalisé, le service d'action culturelle et le référent champ social du musée Cognacq-Jay se tiennent à votre disposition pour réfléchir ensemble à la mise en place d'activités et de parcours de visites en lien avec vos projets, les collections et les expositions du musée. D'autres thèmes de visites et activités que ceux proposés ici peuvent être étudiés avec vous.

## Visites-découvertes dans les collections

Durée : 1h30 – Tarif : 30 €

### Adultes

- **L'art de vivre au XVIIIe siècle**
- **La femme au XVIIIe siècle**
- 

## Visites-conférences dans les expositions

Durée : 1h30 – Tarif : 30 €

- **La Fabrique du luxe. Les marchands merciers parisiens au XVIIIe siècle**  
(29 septembre 2018-27 janvier 2019)
- **Génération Révolution. Dessins français du musée Fabre de Montpellier, 1770-1818**  
(16 mars-14 juillet 2019)

## Ateliers

Durée : 2h – Tarif : 45 €

### Adultes, enfants, familles

- **Initiation au dessin**  
(Sanguine, Trois crayons ou fusain)
- **Portrait au pastel**
- **Le masque du bal**

## Visite-animation

Durée : 1h30 – Tarif : 30 €

### Adultes, familles

- **Touchez du bois !**

Visite autour de la collection de meubles Louis XV et Louis XVI, puis découverte des techniques de menuiserie et d'ébénisterie au XVIIIe siècle, à partir d'un meuble pédagogique réalisé par l'école Boulle.



## **INFORMATIONS PRATIQUES**

**Musée Cognacq-Jay**  
**8 rue Elzévir 75003 Paris**

**Accès :**

Métro ligne 1 et 8, Saint Paul, Chemin vert - Bus : 29, 69, 76, 96

**Horaires**

Ouvert du mardi au dimanche de 10h à 18h. Fermé le lundi et certains jours fériés

**Renseignements/réservations :**

Du lundi au vendredi de 10h à 13h, par téléphone au 01 40 27 07 21 ou par mail : [reservation.cognacqjay@paris.fr](mailto:reservation.cognacqjay@paris.fr)

*Les groupes adultes sont limités à 18 personnes maximum, accompagnateurs compris. Les groupes scolaires sont divisés en deux demi-groupes. Les groupes des centres de loisirs sont limités à 12 enfants pour un atelier, et à 15 enfants pour un conte ou une visite-animation.*