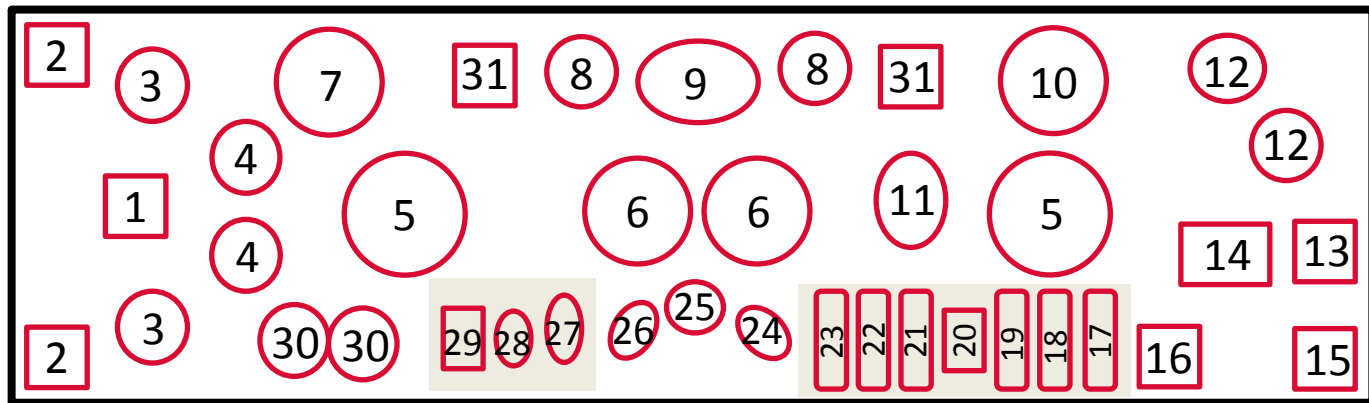




Vitrine du Salon de l'exotisme



Les numéros indiqués sur le plan font référence aux œuvres présentées ci-dessous.

Les objets marqués sont actuellement en prêt.

Les informations présentées sur ces fiches sont également disponibles sur notre site internet.

<http://www.museecognacqjay.paris.fr/>

1



Henri Bodson (actif entre 1763-1789)

Boîte 1766-1767

Or, laque vert, miniature sur ivoire

Ville de Paris, musée Cognacq-Jay
Inv. J 480

2



Anonyme chinois, monture française

Paire de vases montés, 1775 - 1785

Porcelaine, céladon, bronze doré

Ville de Paris, musée Cognacq-Jay
Inv. J 280 et J 281

3



Anonyme chinois, monture française

Paire de vases balustres montés, 1775-1785

Porcelaine, céladon, bronze doré

Ville de Paris, musée Cognacq-Jay
Inv. J 282 et J 283

4



Anonyme chinois, monture française

Paire de vases montés, 1775 - 1785

Porcelaine rouge sang-de-bœuf à décor doré, bronze doré

Ville de Paris, musée Cognacq-Jay
Inv. J 278 et J 279

5



Anonyme chinois, monture française

Paire de brûle-parfums, vers 1750

Porcelaine, céladon, bronze doré

Ville de Paris, musée Cognacq-Jay
Inv. J 274 et J 275

6



Anonyme chinois, monture française

Paire de vases montés, 1775 - 1785

Porcelaine céladon, bronze doré

Ville de Paris, musée Cognacq-Jay
Inv. J 276 et J 277

7



Anonyme chinois, monture européenne

Phénix ou Fong Hoang posé sur un rocher, 1750

Porcelaine de Chine, décors d'émaux de la « Famille Rose » : émaux polychromes sur couverte. Monture Louis XV en bronze doré.

Ville de Paris, musée Cognacq-Jay
Inv. J 873

8



Anonyme chinois, monture française

Paire de vases à six pans imitation bleu roi de Sèvres, 1775-1785

Porcelaine, céladon gros bleu, bronze doré

Ville de Paris, musée Cognacq-Jay
Inv. J 285 et J 286

9



Anonyme chinois

Chat assis formant veilleuse, 1756

Porcelaine de Chine émaillée en bleu turquoise

Ville de Paris, musée Cognacq-Jay
Inv. J 878

10



Anonyme chinois, monture française

Vase balustre monté, 1775-1785

Porcelaine, céladon, bronze doré

Ville de Paris, musée Cognacq-Jay
Inv. J 284

11



Anonyme chinois

Faisan posé sur un rocher, 1736 - 1795

Porcelaine de Chine, émaux de la « Famille Rose »

Ville de Paris, musée Cognacq-Jay
Inv. J 876





12



Anonyme chinois, monture européenne

Paire de grues posées sur un rocher, 1760 - 1780

Porcelaine de Chine, émaux de couleur et noirs, bronze doré

Ville de Paris, musée Cognacq-Jay
Inv. J 874 et J 875

13



Germain Lévêque (actif entre 1720 et 1751)

Tabatière, 1744-1745

Or ciselé et émaillé

Ville de Paris, musée Cognacq-Jay
Inv. J 440

14



Anonyme

Coffret à quatre pieds, s.d.

Or ciselé et émaillé

Ville de Paris, musée Cognacq-Jay
Inv. J 691

15



Charles-Martin Wattiaux (actif entre 1753 et 1789)

Tabatière, 1754-1755

Or ciselé et émaillé

Ville de Paris, musée Cognacq-Jay
Inv. J 443

16



J. H. (poinçon de l'orfèvre)

Tabatière, 1745-1747

Or, nacre, coquillage, ivoire

Ville de Paris, musée Cognacq-Jay
Inv. J 450

17



Anonyme

Etui, 1760-1780

Vernis martin

Ville de Paris, musée Cognacq-Jay
Inv. J 578

18



Anonyme

Etui, 1760-1780

Vernis martin

Ville de Paris, musée Cognacq-Jay
Inv. J 577

20



Jean Ducrollay (1708 - 1776)

Carnet, 1752

Laque du Japon, reliure en or

Ville de Paris, musée Cognacq-Jay, Inv. J 693

19



Anonyme

Etui, 1746-1747

Vernis martin

Ville de Paris, musée Cognacq-Jay
Inv. J 592

Le goût pour les décors et les techniques exotiques génère des imitations et des incrustations dans les œuvres d'art, aboutissant à la création de motifs originaux telles les chinoiseries de Boucher, ou à de nouvelles techniques comme le vernis martin. Mis au point par les frères Martin à Paris dans les années 1730, ce vernis composé à partir d'une résine fossile était destiné à concurrencer la laque japonaise.

21



Anonyme

Etui-nécessaire, 1758-1780

Vernis martin

Ville de Paris, musée Cognacq-Jay
Inv. J 590

22



Anonyme

Etui, 1760-1780

Vernis martin

Ville de Paris, musée Cognacq-Jay
Inv. J 584

23



Anonyme

Etui à message, 1770-1780

Vernis martin

Ville de Paris, musée Cognacq-Jay
Inv. J 582

24



Johann Joachim Kaendler (1706-1775)

Léopard, 1745

Porcelaine de Meissen

Ville de Paris, musée Cognacq-Jay
Inv. J 946

25



Johann Joachim Kaendler (1706-1775)

Perroquet, 1745-1750

Porcelaine de Meissen

Ville de Paris, musée Cognacq-Jay, Inv. J 956

26



Peter Reinicke (1715-1768)

Éléphant, 1745

Porcelaine de Meissen

Ville de Paris, musée Cognacq-Jay
Inv. J 945

27



Anonyme

Boîte en forme de dromadaire, 1750-1850

Agate, or, argent, diamants

Ville de Paris, musée Cognacq-Jay
Inv. J 553

28



Anonyme

Drageoire en forme de tatou, vers 1750

Porcelaine de Saint-Cloud, or, rubis, agate

Ville de Paris, musée Cognacq-Jay
Inv. J 552

29



Jean Ducrollay (1708 - 1776)

Tabatière, 1750-1751

Or, nacre

Ville de Paris, musée Cognacq-Jay
Inv. J 441

30



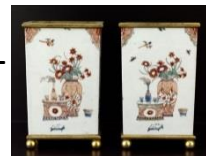
Anonyme

Petit bol « à la turque » et sa soucoupe, 1786

Porcelaine de Sèvres

Ville de Paris, musée Cognacq-Jay
Inv. J 972

31



Anonyme japonais, monture européenne

Paire de Jardinières quadrangulaires, 1720 - 1735

Porcelaine du Japon, bronze doré

Ville de Paris, musée Cognacq-Jay
Inv. J 871 et J 872